

**UNITY Tower–  
Przykładowa aranżacja:**

**Wersja tradycyjna  
(1 piętro)**

860,55 m<sup>2</sup> GLA  
98 stanowisk pracy

Recepcja  
4 sale konferencyjne  
Kuchnia  
Strefa relaksu  
Strefy spotkań nieformalnych

**UNITY Tower–  
Example spaceplan:**

**Traditional version  
(1st floor)**

**860,55 sqm GLA**  
98 workstations

Reception desk  
4 conference rooms  
Kitchen  
Relax area  
Team work areas

**UNITY Tower–  
Przykładowa aranżacja:**

**Wersja nowoczesna  
(1 piętro)**

860,55 m<sup>2</sup> GLA  
57 stanowisk pracy

1 gabinet 1 osobowy  
5 gabinetów 2 osobowych  
1 gabinet 4 osobowy  
Recepcja  
4 sale konferencyjne  
Kuchnia  
Strefa relaksu

**UNITY Tower–  
Example spaceplan:**

**Modern version  
(1st floor)**

860,55 sqm GLA  
57 workstations

57 workplaces  
1 office room / 1 person  
5 office rooms / 2 persons  
1 office room / 4 persons  
Reception desk  
4 conference rooms  
Kitchen  
Relax area

**UNITY Tower–  
Przykładowa aranżacja:**

**Wersja tradycyjna  
(2 piętro)**

**817,39 m<sup>2</sup> GLA**  
83 stanowisk pracy

1 gabinet 1 osobowy  
Recepcja  
3 sale konferencyjne  
Kuchnia  
Strefa relaksu

**UNITY Tower–  
Example spaceplan:**

**Traditional version  
(2nd floor)**

**817,39 sqm GLA**  
83 workplaces

1 office room / 1 person  
Reception desk  
3 conference rooms  
Kitchen  
Relax area

## UNITY Tower– Przykładowa aranżacja:

## Wersja nowoczesna (2 piętro)

817,39 m<sup>2</sup> GLA  
53 stanowisk pracy

1 gabinet 1 osobowy  
5 gabinetów 2 osobowych  
Recepcja  
3 sale konferencyjne  
Kuchnia  
Strefa relaksu

**UNITY Tower–  
Example spaceplan:**

**Modern version  
(2nd floor)**

**817,39 sqm GLA**  
53 workplaces

1 office room / 1 person  
5 office rooms / 2 persons  
Reception desk  
3 conference rooms  
Kitchen  
Relax area



**UNITY Tower–  
Przykładowa aranżacja:**

**4 Najemców  
(piętro 3–7)**

1082,5 m<sup>2</sup> GLA

1

Najemca 01- 16 stanowisk pracy  
Najemca 02 - 27 stanowisk pracy  
Najemca 03 - 15 stanowisk pracy  
Najemca 04 - 15 stanowisk pracy

**UNITY Tower–  
Example spaceplan:**

**4 Tenants  
(3–7th floor)**

1082,5 sqm GLA

1

Tenant 01– 16workplaces  
Tenant 02 – 27workplaces  
Tenant 03 – 15workplaces  
Tenant 04 – 15workplaces

**UNITY Tower–  
Przykładowa aranżacja:**

**Wersja tradycyjna  
(piętro 3–7)**

1082,5 m<sup>2</sup> GLA  
114 stanowisk pracy

1

2 gabinety 1 osobowe  
Recepcja  
6 sal konferencyjnych  
Kuchnia  
2 Magazyny  
Strefa relaksu

**UNITY Tower–  
Example spaceplan:**

**Traditional version  
(3–7th floor)**

1082,5 sqm GLA  
114workstations

1

2 office rooms / 1 person  
Reception desk  
6 conference rooms  
Kitchen  
2 Storage  
Relax area

**UNITY Tower–  
Przykładowa aranżacja:**

**Wersja nowoczesna  
(piętro 3–7)**

1082,5 m<sup>2</sup> GLA  
55 stanowisk pracy

1

3 gabinety 1 osobowe  
Recepcja  
6 sal konferencyjnych  
Kuchnia  
4 Magazyny  
Strefa relaksu

**UNITY Tower–  
Example spaceplan:**

**Modern version  
(3–7th floor)**

1082,5 sqm GLA  
55 workstations

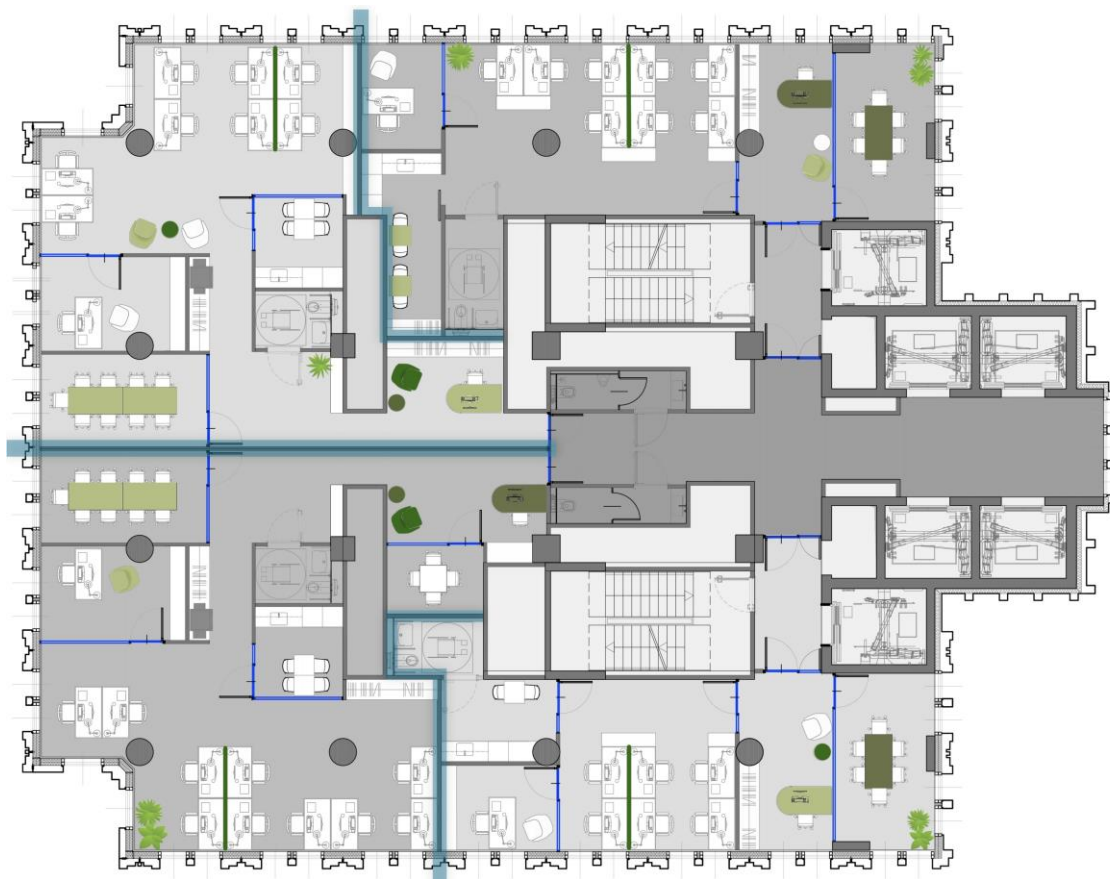
1

3 office rooms / 1 person  
Reception desk  
6 conference rooms  
Kitchen  
4 Storage  
Relax area

## UNITY Tower- Przykładowa aranżacja:

## 4 Najemców (piętro 10-22)

621,5 m2 GLA - piętra 10-22  
586,0 m2 GLA - piętra 22-24



Najemca 01- 10 stanowisk pracy  
Najemca 02 - 11 stanowisk pracy  
Najemca 03 - 10 stanowisk pracy  
Najemca 04 - 9 stanowisk pracy

## UNITY Tower- Example spaceplan:

## 4 Tenants (10-22nd floor)

621,5 sqm GLA - floors 10-22  
586,0 sqm GLA - floors 22-24



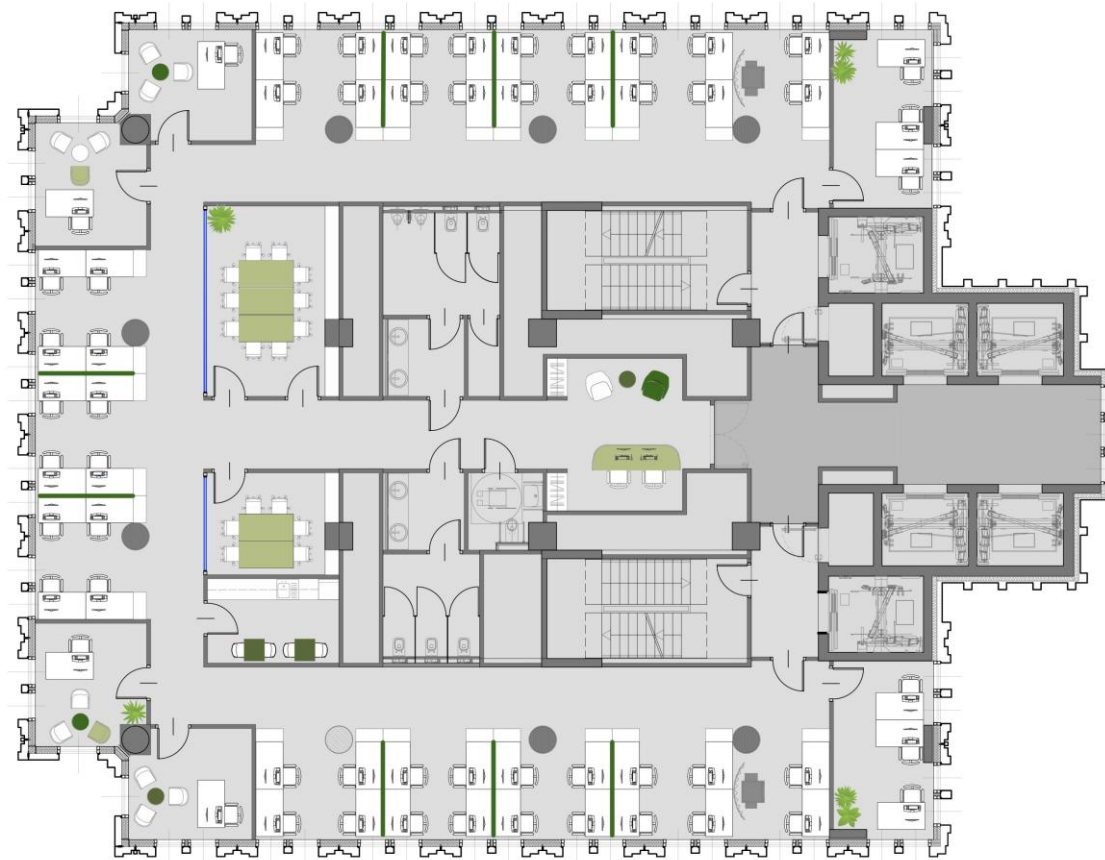
Tenant 01- 10workplaces  
Tenant 02 - 11workplaces  
Tenant 03 - 10workplaces  
Tenant 04 - 9workplaces



## UNITY Tower– Przykładowa aranżacja:

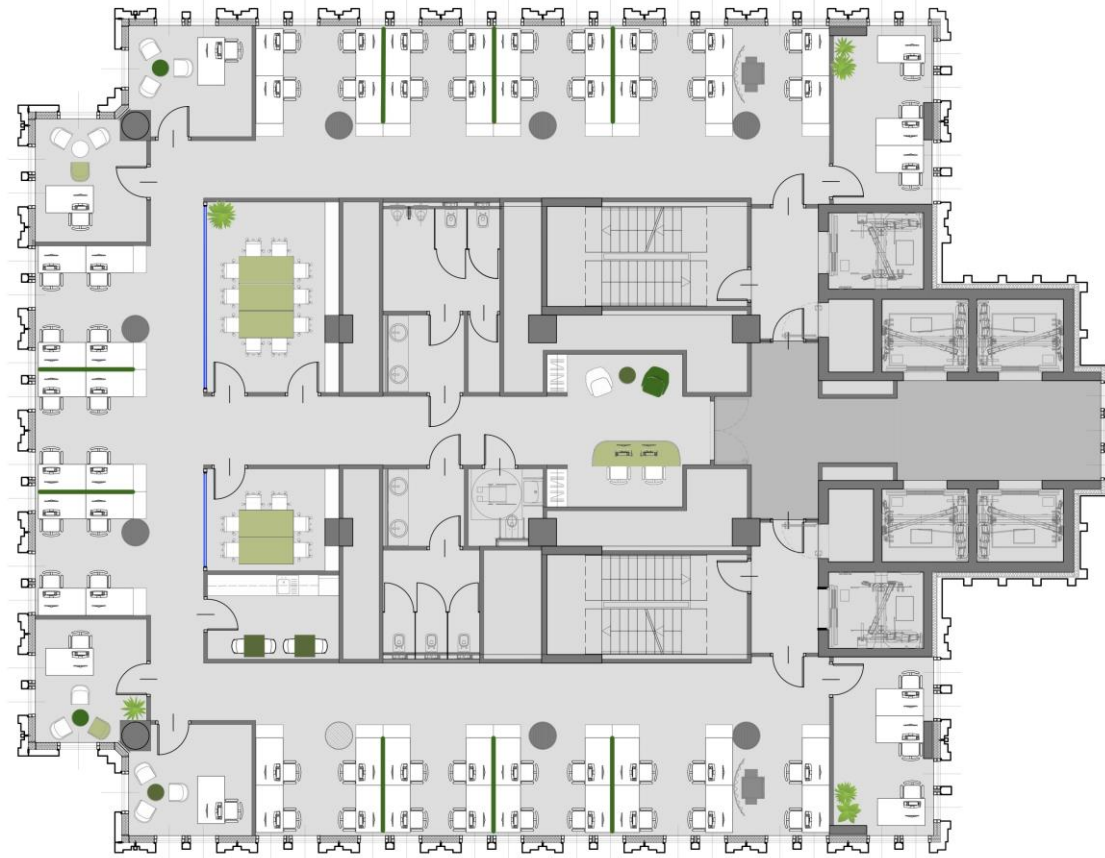
## Wersja tradycyjna (piętro 10–24)

621,5 m<sup>2</sup> GLA – piętra 10–22  
586,0 m<sup>2</sup> GLA – piętra 22–24  
~60 stanowisk pracy



4 gabinety 1 osobowe  
2 gabinety 3 osobowe  
Recepcja  
2 sale konferencyjne  
Aneks kuchenny

## UNITY Tower– Example spaceplan:



4 office rooms / 1 person  
2 office rooms / 3 persons  
Reception desk  
2 conference rooms  
Kitchen annex

## Traditional version (10–24th floor)

621,5 sqm GLA – floors 10–22  
586,0 sqm GLA – floors 22–24  
~60 workplaces

## UNITY Tower– Przykładowa aranżacja:

## Wersja nowoczesna (piętro 10–24)

621,5 m<sup>2</sup> GLA - piętra 10–22  
586,0 m<sup>2</sup> GLA - piętra 22–24  
~44 stanowisk pracy



2 gabinety 1 osobowe  
4 gabinety 2 osobowe  
Recepcja  
4 sale konferencyjne  
Kuchnia  
2 Budki telefoniczne  
Strefa relaksu

## UNITY Tower– Example spaceplan:



2 office rooms / 1 person  
4 office rooms / 2 persons  
Reception desk  
4 conference rooms  
Kitchen  
2 Phonebooths  
Relax and lounge area

## Modern version (10–24th floor)

621,5 sqm GLA – floors 10–22  
586,0 sqm GLA – floors 22–24  
~44 workplaces